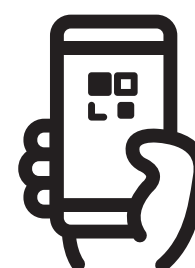


# NABÍJECÍ STANICE PRO ELEKTROKOLA

## PRO VYUŽITÍ TÉTO NABÍJECÍ STANICE POTŘEBUJETE VLASTNÍ NABÍJECÍ KABEL

- 1. Pokud svítí zelená kontrolka uprostřed = stanice v provozu.** Pokud nesvítí, kontaktujte obsluhu pro aktivaci na tel.: **777 797 230**.
- 2. Použijte vlastní nabíjecí kabel.** Pokud jej nemáte, můžete ho zakoupit např. zde → a vozit s sebou.
- 3. Připojte kabel - nejdříve konektor připojte do zdířky do stanice, poté do baterie vašeho e-kola.** Zástrčky UNI, Bosch a Shimano se liší, je třeba zvolit správnou zdířku.
- 4. Modrá kontrolka = zahájení nabíjení.** Za 60 minut nabijete asi 200Wh energie. Proud z nabíječek je 4A.
- 5. Pro ukončení nabíjení vytáhnete kabel ze stanice,** použijte palec pro uvolnění pojistky - není třeba žádné násilí.

PRO VOLBU  
NABÍJECÍHO  
KABELU SI  
NASKENUJTE  
QR KÓD



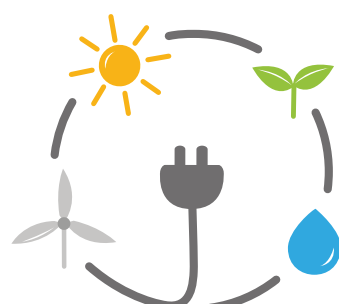
  
Universal

  
Universal

  
Bosch

  
Shimano

  
Powered



**POWERBOX ONE**